

Sécurité : clé multifonction de verrouillage et de déverrouillage Nouvelle norme NF S 61-580 Équipement des services d'incendie et de secours

Clé multifonction : baies accessibles, désenfumage, accès aux gaines techniques ...



NOUVELLE NORME ?

Oui, il s'agit d'une nouvelle norme qui caractérise la clé multifonction utilisée par les services de secours et de lutte contre l'incendie.

Ce nouveau référentiel fixe ses exigences techniques, ses dimensions et fonctions, y compris pour des exigences optionnelles.

La nouvelle norme a pour objectif d'harmoniser des caractéristiques qui pouvaient n'être spécifiées que localement.

Il s'agit d'une norme volontaire, c'est-à-dire qu'elle n'est pas imposée par un texte réglementaire.

Pour quels destinataires ?

Maîtres d'ouvrage, maître d'œuvre, fabricants de matériel, services d'urgence.

Quels sont les utilisateurs de la clé multifonction ?

Ce sont les équipes de la protection civile. La clé permet, par exemple, d'effectuer un raccord sur une prise d'eau ou d'avoir accès aux raccords d'alimentation des colonnes sèches ou en charge (humides).

La clé permet aussi l'ouverture et la fermeture de différents matériels, par exemple :

- Matériel ferroviaire : les portillons d'accès aux stations, les wagons ;
- Trappes et portes d'accès : les gaines techniques, la machinerie des cages et les cabines d'ascenseur ;
- Issues de secours : des tunnels routiers, des murs antibruits ...

Référence de ce nouveau référentiel ?

Norme NF S 61-580 : Novembre 2017 - indice de classement S 61-580



QUAND A-T-ELLE ETE HOMOLOGUEE?

Le 4 novembre 2017



QUELLES SONT LES NOUVEAUTES ?

La nouvelle norme n'étant pas citée dans le règlement de sécurité, les fonctions de la clé sont d'usage volontaire.

Quels sont les outils de la clé multifonction ?

Elle comporte l'outil pour raccords incendie DN10 à DN100, dite *clé tricoises*, utilisée pour le serrage et le desserrage des demi-raccords incendie AR - DSP - GFR.

Également, elle possède les outils obligatoires suivants :

- un triangle femelle « 12 » et un autre de « 15 »,
- un carré femelle « 12 » et un autre de « 16 »,
- un rectangle mâle « 8 x 4 » et un tronc pyramide.

De façon optionnelle, la clé multifonction peut aussi posséder un carré femelle « 6 », un carré femelle « 8 », un carré femelle « 15 » et un rectangle mâle « 10 x 6 ».

À chaque outil de base et outil optionnel, correspond une fonction spécifique. (se reporter aux exemples au verso)

Quelles sont les particularités de cette clé ?

Elle doit pouvoir être manipulée par une personne munie de gants de protection pour sapeurs-pompiers, et trouver sa place dans la poche d'une tenue d'intervention.

Sa masse est d'au plus 500 g.

Quel est son marquage ?

Sur chaque clé le marquage est le suivant :

Nom du fabricant et/ou une marque d'identification commerciale

Référence de la norme NF S 61-580 : 2017

Pour l'utilisateur, une zone libre d'au moins 20 mm x 8 mm lui permet d'y apporter une mention personnelle.

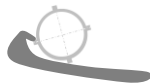
Que signifient les lettres AR, DSP et GFR ?

AR : raccord Aspiration Refoulement. Il fonctionne en aspiration et en refoulement.

DSP : raccord Delieuvain Spécial Paris. Ce raccord n'est utilisé que pour le refoulement.

GFR : raccord à gros filet rond. Il permet une liaison rapide et étanche sous pression.

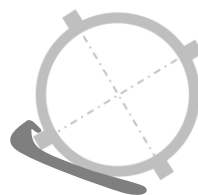
Pour raccord GFR 20



Pour raccords DSP 40, 50 et 65



Pour raccord AR 100



Clé tricoises

La norme indique les exigences dimensionnelles et d'encombrement (espace, volume) nécessaires à la manipulation de chaque outil, et la fonction attendue pour chacun d'entre eux.

Le tableau ci-dessous reprend, de façon non exhaustive, quelques-unes de ces fonctions.

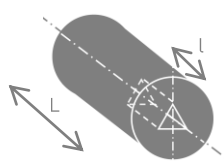
| Fonctions attendues | Outil de base | Outil optionnel |
|--|-----------------|-----------------|
| Moyens de secours | | |
| Demi-raccords incendie GFR 20 - DSP 40, DSP 50, DSP 65 et AR 100 : serrage et desserrage | Clé tricoises | — |
| Coffre de poteaux incendie | (2) | — |
| Colonne sèche : trappes et portes d'accès au raccord d'alimentation | (1) (3) | (7) |
| Colonne sèche ou en charge (humide) : manœuvre des robinets | (4) | — |
| Coffret de désenfumage | — | (8) (9) |
| Immeuble de grande hauteur (IGH) : système de désenfumage de secours | — | (8) (9) |
| IGH et habitation de la 4 ^{ème} famille, ascenseur : commande prioritaire à la descente | (6) | — |
| Parc de stationnement couvert : coffret de commande de ventilation | — | (8) (9) |
| Énergie | | |
| Fournisseur de gaz naturel : robinet en voirie | (5) | — |
| Fournisseur de gaz naturel et/ou d'électricité : coffrets et armoires | (1) (2) (3) (6) | (7) |
| Robinet de gaz palier, mural ou d'ordonnance | (3) | (7) (10) |
| Second-œuvre | | |
| Portes et fenêtres sans poignée, avec fouillot | (6) | — |
| Fenêtre pour évacuation de secours | — | (8) |
| Trappes et portes d'accès des gaines techniques | (1) (3) (6) | (7) |
| Ascenseurs : trappe d'accès à la machinerie, cabine d'ascenseur | (1) | — |
| Autres usages | | |
| Portes de wagon (RATP, SNCF), portillon d'accès aux stations | (1) | — |
| Issues de secours : tunnel routier, mur antibruit | (1) | — |
| Bornes amovibles (bollards amovibles), barrières | (1) | — |
| Bornes escamotables | (1) (2) | — |
| Portillon de résidence | (1) (2) | — |

Outils de base

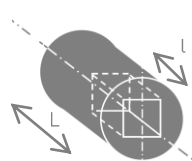
- (1) Triangle femelle « 12 » avec $L \geq 45$ mm et $l \geq 12$ mm
- (2) Triangle femelle « 15 » avec $L \geq 40$ mm et $l \geq 15$ mm
- (3) Rectangle mâle « 8 x 4 » avec $L \geq 70$ mm et $l \geq 15$ mm
- (4) Carré femelle « 12 » d'épaisseur ≥ 2 mm
- (5) Carré femelle « 16 » avec $L \geq 40$ mm et $l \geq 16$ mm
- (6) Tronc pyramide avec $L \geq 55$ mm et $l = (16 \pm 2)$ mm

Outils optionnels

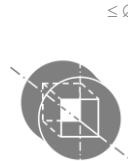
- (7) Rectangle mâle « 10 x 6 » avec $L \geq 70$ mm et $l \geq 15$ mm
- (8) Carré femelle « 6 » avec $L \geq 40$ mm et $l \geq 12$ mm
- (9) Carré femelle « 8 » avec $L \geq 40$ mm et $l \geq 12$ mm
- (10) Carré femelle « 15 » avec $L \geq 40$ mm et $l \geq 15$ mm



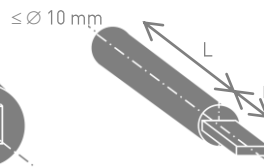
Triangle femelle



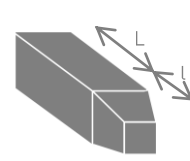
Carré femelle



Carré femelle « 12 »



Rectangle mâle



Tronc pyramide